

# L'orientation en classe de Seconde

1-Voies générale et technologique

2-Choisir ses enseignements de spécialité

3-Nouveau Baccalauréat : validation et calendrier

4- Ressources/Outils



# La voie générale

▶ SOCLE DE CULTURE COMMUNE	1 <sup>re</sup>	Tale
Français	4h	
Philosophie		4h
Histoire géographie	3h	3h
Enseignement moral & civique	0h30	0h30
LV1 et LV2	4h30	4h
EPS	2h	2h
Enseignement scientifique	2h	2h



ENSEIGNEMENTS DE SPÉCIALITÉ	3 en 1 <sup>re</sup>	2 en T <sup>ale</sup>
Arts : ●Musique ou ●Danse	4h	6h
Biologie écologie (lycées agricoles)	4h	6h
●Histoire géographie, géopolitique et sc. politiques	4h	6h
●Humanités, littérature et philosophie	4h	6h
●Langues littératures et cultures étrangères (anglais)	4h	6h
Littérature, langues et cultures de l'Antiquité	4h	
●Mathématiques	4h	6h
Numérique et sc. informatiques	4h	6h
●Sciences de la vie et de la terre	4h	6h
Sc. de l'ingénieur	4h	6h
●Physique chimie	4h	6h
●Sciences économiques et sociales	4h	6h



▶ ENSEIGNEMENTS OPTIONNELS*	1 <sup>re</sup>	Terminale
*1 en 1 <sup>re</sup> et éventuellement un 2 <sup>e</sup> en terminale		
Arts (● danse ou ● musique ou ● histoire des arts)	3h	3h
Langues et cultures de l'Antiquité (● latin)	3h	3h
EPS (● en 2 <sup>nde</sup> GT et en 1 <sup>ère</sup> l'an prochain)	3h	3h
LV3 (● russe)	3h	3h

## AUTRES OPTIONS POSSIBLES EN TERMINALE

- Mathématiques expertes (en plus de l'E.S. Math) ●
- Mathématiques complémentaires (pour ceux n'ayant pas choisi l'E.S. Math), ●
- Droit et grands enjeux du monde contemporain

# La voie technologique

Ces formations sont organisées par grands domaines (industrie, développement durable, santé, social, gestion, etc.). Dans toutes les séries, les enseignements technologiques sont privilégiés, par le biais de projets et d'études de situations de terrain

# 8 Bac Technologiques



**Poursuite d'études vers les B.T.S, D.U.T, C.P.G.E**

# 8 Bac Technologiques



**Poursuite d'études vers les B.T.S, D.U.T, C.P.G.E**





### Tronc commun à toutes les séries technologiques

- ↳ Français (en 1<sup>re</sup> seulement) : 3h
- ↳ Philosophie (en t<sup>ale</sup>) : 2h
- ↳ Histoire géographie : 1h 30
- ↳ Langue vivante A et langue vivante B : 4h (dont 1h de techno LV anglais ETLV)
- ↳ Éducation physique et sportive : 2h
- ↳ Mathématiques : 3h
- ↳ Enseignement moral et civique : 18h/an
- ↳ Un accompagnement de l'orientation

### Enseignements de spécialité

3 enseignements de spécialité en 1<sup>re</sup>, puis 2 en terminale (sauf en TMD)  
en fonction de la série visée

### Enseignements optionnels (2 au +)

- Arts (au choix : arts plastiques, cinéma-audiovisuel, danse, histoire des arts, musique ou théâtre)
- Éducation physique et sportive
- Langue vivante C (seulement pour la série STHR)



Bac	1 <sup>re</sup> techno	Terminale
<b>STMG</b> Sciences et technologies du management et de la gestion	<ul style="list-style-type: none"> <li>- Sciences de gestion et numérique</li> <li>- Management</li> <li>- Droit et économie</li> </ul>	<ul style="list-style-type: none"> <li>- Management, sciences de gestion et numérique +, au choix, gestion et finance / mercatique / ressources humaines / (système de gestion non proposé au lycée Dautet)</li> <li>- Droit et économie</li> </ul>
<b>ST2S</b> Sciences et technologies de la santé et du social	<ul style="list-style-type: none"> <li>- Physique, chimie pour la santé</li> <li>- Biologie et physiologie humaines</li> <li>- Sciences et techniques sanitaires et sociales</li> </ul>	<ul style="list-style-type: none"> <li>- Chimie, biologie et physiopathologie humaines</li> <li>- Sciences et techniques sanitaires et sociales</li> </ul>



Bac	1 <sup>re</sup> techno	Terminale
<b>STHR</b> Sciences et technologies de l'industrie et du développement durable	<ul style="list-style-type: none"> <li>- Enseignement scientifique, alimentation, environnement</li> <li>- Sciences et technologies culinaires et des services</li> <li>- Économie, gestion hôtelière</li> </ul>	<ul style="list-style-type: none"> <li>- Sciences et technologies culinaires et des services, enseignement scientifique, alimentation, environnement</li> <li>- Économie, gestion hôtelière</li> </ul>
<b>STI2D</b> Sciences et technologies de l'industrie et du développement durable	<ul style="list-style-type: none"> <li>- Innovation technologique</li> <li>- Ingénierie du développement durable</li> <li>- Physique, chimie et mathématiques</li> </ul>	<ul style="list-style-type: none"> <li>- Ingénierie, innovation et développement durable +, au choix, architecture et construction/ énergie et environnement/ innovation technologique et écoconception/ systèmes d'information et numérique</li> <li>- Physique, chimie et mathématiques</li> </ul>
<b>STL</b> Sciences et technologies de laboratoire	<ul style="list-style-type: none"> <li>- Physique, chimie et mathématiques</li> <li>- Biochimie, biologie</li> <li>- Biotechnologies ou sc. physiques et chimiques en laboratoire</li> </ul>	<ul style="list-style-type: none"> <li>- Physique, chimie et mathématiques</li> <li>- Biochimie, biologie, biotechnologies ou sciences physiques et chimiques en laboratoire</li> </ul>

# Comment choisir ses enseignements de spécialité (Bac Général)?

- Un choix ou un compromis singulier ?
- S'informer sur le contenu, le programme des E.S. qui nous intéresseraient (information au Lycée et site « horizons2021»)

Questionner :

- ses intérêts (ce qu'on a plaisir à apprendre, ce qu'on aime travailler, son désir de connaissance etc.)
- sa capacité de travail et d'investissement
- ses projets de formation à venir et les « attendus » des formations
- ses résultats académiques

# Le nouveau baccalauréat : Validation Bac G

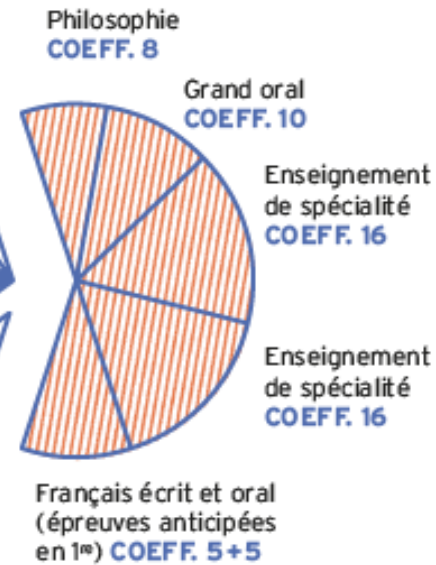
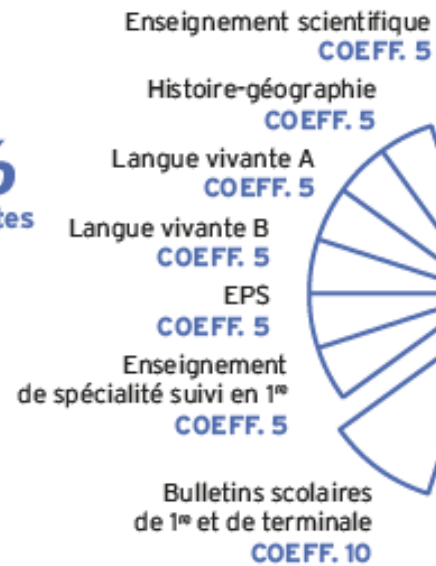


## LES ÉPREUVES DU NOUVEAU BAC GÉNÉRAL

### ÉPREUVES COMMUNES DE CONTRÔLE CONTINU

**40%**  
du total des notes

### BULLETINS SCOLAIRES



### ÉPREUVES TERMINALES

**60%**  
du total des notes

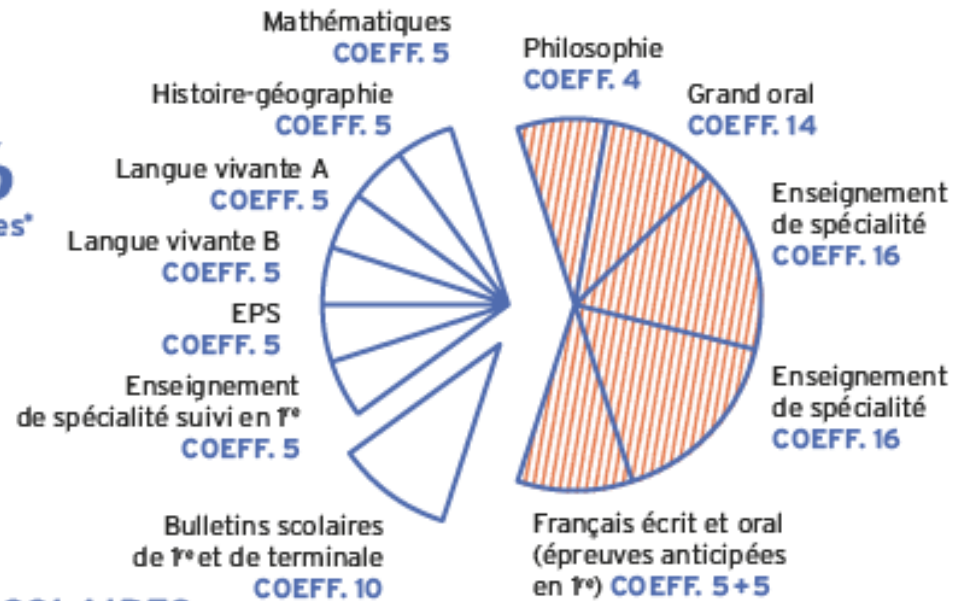
# Le nouveau baccalauréat : Validation Bac T



## LES ÉPREUVES DU NOUVEAU BAC TECHNOLOGIQUE

### ÉPREUVES COMMUNES DE CONTRÔLE CONTINU

**40%**  
du total des notes\*



### BULLETINS SCOLAIRES

/// **ÉPREUVES TERMINALES**

**60%**  
du total des notes

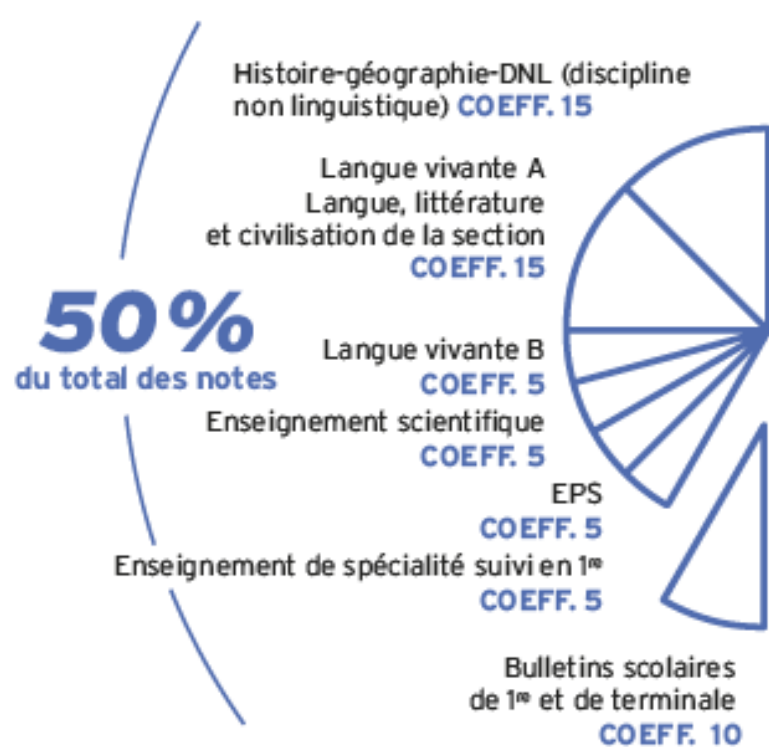
\* En série STAV, les 40 % de contrôle continu sont répartis à raison de 30 % par des contrôles en cours de formation non coefficientés et 10 % par les bulletins scolaires de 1<sup>re</sup> et de terminale.

# Le nouveau baccalauréat : sections internationales



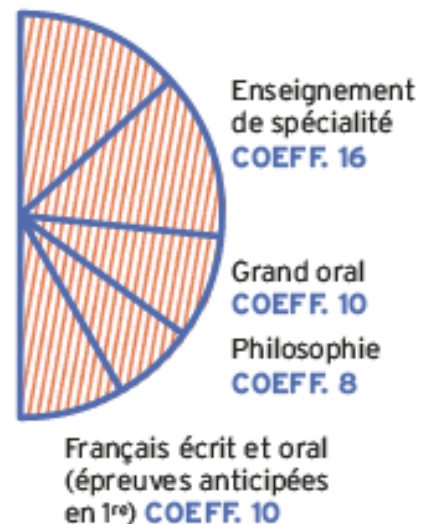
## LES ÉPREUVES DU NOUVEAU BAC POUR LES SECTIONS INTERNATIONALES

### ÉPREUVES COMMUNES DE CONTRÔLE CONTINU



### BULLETINS SCOLAIRES

Enseignement  
de spécialité  
COEFF. 16



||| ÉPREUVES  
TERMINALES

**50%**  
du total des notes

# Discussions



# Rencontres

## Sites des Etablissements



## Journées portes ouvertes

Univ Poitiers 15 février 2020  
Univ La Rochelle : 2 février 2020

## Revue/guides



*CAP SUP accessible par l'ENT*

## Salons :

Passerelle 10 et 11 janvier 2020



# Où et Quand rencontrer une (un) Psychologue de l'E.N.



Les Psychologues de l'Education Nationale,

○ **Permanence au lycée :**

**Juliette MURPHY**

**Le lundi après- midi et le jeudi**

**Sandra GENDRONNEAU**

**Le mercredi matin et le vendredi matin**

○ **Permanence au CIO :**

84 rue Bel air 05 16 52 69 28

**Le jeudi après-midi et le vendredi après-midi  
Mais aussi toutes l'année et pendant les  
vacances scolaires**

# 4 sites indispensables



<http://www.secondes-premieres2019-2020.fr>

[quandjepasselebac.education.fr](http://quandjepasselebac.education.fr)

[www.horizons2021.fr](http://www.horizons2021.fr)

<https://www.parcoursup.fr/>

Tous les conseils et les informations utiles pour construire votre projet d'orientation [terminales2019-2020.fr](http://terminales2019-2020.fr)

L'offre de formation 2019 pour consulter les connaissances et compétences attendues par les formations ainsi que leurs caractéristiques

L'essentiel sur Parcoursup